

# Kodiaq New Generation



**SKODA**

## Miễn trừ trách nhiệm

Thông tin, hình ảnh và nội dung được trình bày trong cuốn danh mục (catalogue) này chỉ nhằm mục đích minh họa và không nhằm mục đích tạo thành một phần của bất kỳ hợp đồng, ưu đãi hoặc bảo hành nào. Các phương tiện được hiển thị là các phương tiện tiền sản xuất không phải là đại diện chính xác của sản phẩm cuối cùng. Hình minh họa, tính năng, bộ phận, màu sắc và thiết bị có thể khác với xe sản xuất thực tế và những gì có thể được đặt hàng và cung cấp. Để biết thêm thông tin, vui lòng liên hệ với đại lý Skoda của bạn.

## Skoda Việt Nam

- 🌐 [skoda-vietnam.vn](http://skoda-vietnam.vn)
- 📘 [facebook.com/skodavietnam.vn](https://facebook.com/skodavietnam.vn)
- 📷 [instagram.com/skodavietnam](https://instagram.com/skodavietnam)
- 🎵 [tiktok.com/@skodavietnam](https://tiktok.com/@skodavietnam)
- 📺 [youtube.com/@skoda.vietnam](https://youtube.com/@skoda.vietnam)
- ☎️ 1900 599 868

Như một làn gió phóng khoáng, Kodiaq New Generation thổi bùng lên khát khao chinh phục những chân trời mới. Không ngừng chuyển dịch, không ngừng trải nghiệm, không ngừng phá vỡ những giới hạn của bản thân.

Kodiaq New Generation là người bạn đồng hành đầy cảm hứng, cùng bạn vẽ lên những cung đường trải nghiệm, khẳng định dấu ấn riêng trên hành trình khám phá thế giới.



Bãi Thùng, Ninh Hải, Ninh Thuận



Lạc vào một không gian riêng tư, nơi mọi ưu tư tan biến, nhường chỗ cho sự thư thái và bình thản. Không gian nội thất được thiết kế tinh tế đến từng chi tiết nhưng không kém phần sang trọng. Kodiaq New Generation chính là nơi gắn kết yêu thương, một vùng trời bình yên để gia đình cùng nhau tận hưởng những khoảnh khắc quý giá và viết nên những câu chuyện đáng nhớ.

Mũi Dũng, Phan Thiết, Bình Thuận



Vĩnh Hy, Phan Rang, Ninh Thuận

## Ngôn ngữ thiết kế **Modern Solid**

Mạnh mẽ - Tiện dụng - Khác biệt. Ngôn ngữ thiết kế Modern Solid là tuyên ngôn của Skoda về một sự đổi mới, nơi công nghệ, phong cách và tính thực tiễn hòa quyện để tạo nên những chiếc xe mang dấu ấn riêng.

Không chỉ mang lại vẻ ngoài vững chãi, cứng cáp hơn, ngôn ngữ thiết kế mới còn giúp Kodiaq New Generation tối ưu khí động học cùng không gian nội thất rộng rãi hơn, để mang đến trải nghiệm toàn diện cho mọi giác quan.



Mũi Dũng, Phan Thiết, Ninh Thuận

## Từng luồng gió đều tạo nên sự khác biệt

Những sự thay đổi đầy tính toán giúp Kodiaq New Generation sở hữu kích thước tổng thể lớn hơn nhưng với nhiều tinh chỉnh trong các chi tiết, hệ số cản gió của xe được giảm xuống chỉ 0.28 Cd, tốt hơn 10% so với thế hệ thứ nhất

Từ thiết kế thân xe đến gương chiếu hậu, từ cánh lướt gió mở rộng đến hốc hút gió, mọi đường nét đều phục vụ một mục tiêu duy nhất: tối ưu hóa hành trình vận hành, giảm tiêu hao nhiên liệu và nâng tầm trải nghiệm lái.





#### **Đèn pha LED Ma trận**

Trải nghiệm công nghệ chiếu sáng với hệ thống đèn LED Ma trận đỉnh cao. Mang đến khả năng chiếu sáng vượt trội với 36 module LED, Kodiah New Generation đảm bảo tầm nhìn rõ ràng ngay cả khi có các phương tiện khác di chuyển xung quanh. Các chi tiết pha lê tinh xảo kết hợp hài hòa cùng đường nét sắc sảo của cụm đèn pha, tạo điểm nhấn sang trọng và thu hút mọi ánh nhìn.

#### **Lưới tản nhiệt với dải đèn LED tinh tế**

Lưới tản nhiệt mới với thiết kế rộng hơn và táo bạo hơn, nổi bật với các thanh dọc được chiếu sáng bởi dải đèn LED thanh mảnh. Kodiah New Generation sẽ là tâm điểm của mọi sự chú ý khi di chuyển trên đường, đặc biệt là trong màn đêm, khẳng định một phong cách đầy ấn tượng và khác biệt.



Mũi Dũng, Phan Thiết, Ninh Thuận



Vĩnh Hy, Phan Rang, Ninh Thuận



## Thân thiện với môi trường

Không chỉ cuốn hút bởi thiết kế thời trang và không gian nội thất thoải mái, mà Kodiaq New Generation còn chinh phục khách hàng bởi cam kết mạnh mẽ với sự bền vững. Mỗi chi tiết nội thất đều được chăm chút tỉ mỉ với nhiều vật liệu thân thiện với môi trường, mang đến vẻ đẹp sang trọng một cách đầy tinh tế. Đặc biệt, lớp mạ chrome truyền thống được thay thế bằng lớp mạ Unique Dark Chrome mới, vừa thân thiện với môi trường, vừa mang đến vẻ đẹp Modern Solid sang trọng.



## Không gian nội thất 7 chỗ rộng rãi

Kodiaq New Generation mang đến không gian nội thất rộng rãi và thoải mái hơn cho cả gia đình với thiết kế 3 hàng ghế thông minh. Hành khách ở hàng ghế thứ ba sẽ cảm nhận sự khác biệt rõ rệt với chiều cao đầu rộng hơn 15mm so với thế hệ trước.



Kodiaq New Generation mang đến không gian rộng rãi hàng đầu phân khúc, với dung tích để đồ từ 340l đến 2,035l khi gập hai hàng ghế sau, cho phép bạn tự do mang theo mọi thứ cần thiết.



### Ghế Ergo

Ghế Ergo trên Kodiaq New Generation được thiết kế để bạn tận hưởng sự thoải mái tuyệt đối trên mọi hành trình, dù là ngắn hay dài. Ưu tiên hàng đầu cho sức khỏe của lưng, ghế Ergo đã được kiểm nghiệm bởi tổ chức uy tín AGR của Đức. Hơn thế nữa, ghế còn được trang bị chức năng sưởi ấm và bơm khí tựa lưng, mang đến cho bạn trải nghiệm thư giãn đỉnh cao, xua tan mọi căng thẳng, mệt mỏi.





## Đồng hồ điện tử Virtual Cockpit

Tất cả thông tin quan trọng giờ đây hiển thị sắc nét ngay trước mắt bạn. Đồng hồ điện tử 10 inch cho phép bạn tùy chỉnh giao diện theo sở thích, hiển thị thông tin trực quan, dễ hiểu.


## Thông tin Kết nối Giải trí

Kodiaq New Generation kiến tạo không gian kỹ thuật số tinh tế, nơi mọi thông tin quan trọng đều hiển thị trực quan ngay trong tầm mắt bạn. Màn hình giải trí trung tâm cỡ lớn là cửa sổ kết nối bạn với thế giới giải trí bất tận và các tính năng kết nối thông minh, mang đến trải nghiệm liền mạch và đầy hứng khởi trên mọi hành trình.



## Màn hình thông tin giải trí

Thế giới giải trí giờ đây nằm gọn trong tầm tay bạn. Với màn hình cảm ứng lên tới 13 inch sắc nét, hệ thống thông tin giải trí Skoda mới mang đến trải nghiệm trực quan và sống động chưa từng có. Mọi thông tin cần thiết và tính năng giải trí đều được hiển thị rõ ràng, biến mỗi chuyến đi trở thành một hành trình đầy hứng khởi.

- 
- ▶ Nhiệt độ
  - ▶ Sưởi ghế lái

- ▶ Nhiệt độ
- ▶ Sưởi ghế hành khách

- ▶ Mức gió
- ▶ Hướng gió
- ▶ Âm lượng
- ▶ Chế độ lái
- ▶ Điều chỉnh nhiệt độ thông minh

## Nút xoay thông minh Skoda Smart Dials

Nút xoay thông minh Skoda là sự kết hợp hoàn hảo giữa trải nghiệm điều khiển trực quan và sự linh hoạt của màn hình cảm ứng. Bạn có thể sử dụng màn hình hiển thị ở giữa nút xoay để chọn chức năng hoặc đọc thông tin, đồng thời sử dụng các nút xoay để điều chỉnh nhiệt độ, âm lượng hoặc tốc độ quạt một cách dễ dàng.



## Cần số

Thiết kế cần số trên cột lái thông minh, vừa vặn trong tầm tay, mang đến cảm giác điều khiển dễ dàng, thuận tiện. Bên cạnh đó, thiết kế này còn giải phóng không gian cho khu vực trung tâm, tạo thêm ngăn chứa đồ rộng rãi cho bạn.



## Hệ thống đèn viền nội thất

Kodiaq New Generation cho phép bạn cá nhân hóa không gian nội thất theo cách riêng của mình với hệ thống đèn viền nội thất tinh tế. Bạn có thể tùy chọn màu sắc yêu thích cho bảng điều khiển, cửa trước và cửa sau, thay đổi bầu không khí trong xe chỉ trong tích tắc, tạo nên không gian thư giãn hay bùng nổ cảm xúc theo từng khoảnh khắc.

## Điều hoà không khí Aircare

Khoang lái của Kodiaq New Generation không chỉ rộng rãi mà còn mang đến sự thoải mái tối đa với hệ thống điều hòa 3 vùng độc lập. Hành khách ở từng vị trí có thể tùy chỉnh nhiệt độ theo sở thích cá nhân.

Công nghệ AirCare lọc bụi mịn và các tác nhân gây dị ứng, giúp duy trì bầu không khí trong lành bên trong xe.



## Hệ thống âm thanh CANTON

Trải nghiệm âm thanh đỉnh cao với hệ thống 14 loa Canton công suất 725W, được tinh chỉnh độc quyền bởi các kỹ sư công nghệ âm thanh CHLB Đức. Công nghệ DPS kỹ thuật số tối ưu hóa không gian, tái tạo âm thanh sắc nét, tròn trịa và đầy cảm xúc. Mang đến trải nghiệm âm thanh hoàn hảo cho mọi bản nhạc, chương trình radio hay podcast.

## Sạc không dây cho hai thiết bị

Luôn sẵn sàng cho mọi hành trình với điện thoại được sạc đầy\*. Chỉ cần đặt điện thoại thông minh tương thích lên để sạc không dây để bắt đầu sạc. Chức năng làm mát sẽ giúp ngăn điện thoại quá nhiệt.

\*Tốc độ sạc lên đến 15W. Hiệu suất của điện thoại cũng có thể ảnh hưởng đến tốc độ sạc.



## Ngăn đưng ô

Không còn lo lắng những cơn mưa bất chợt làm ảnh hưởng đến tâm trạng của bạn nhờ ngăn đưng ô được tích hợp ở cửa trước, làm từ vật liệu bền vững.



## Hộp đựng đồ Jumbo Box

Với thiết kế thông minh và cần số mới, ngăn chứa đồ Jumbo Box trở nên rộng rãi hơn, cung cấp không gian cho các vật dụng cá nhân như điện thoại, chìa khóa, sách, kèm theo giá đỡ cốc tiện lợi.



## Nắp bình nước rửa kính thiết kế dạng phễu

Giúp bổ sung nước rửa kính dễ dàng, tránh gây mất vệ sinh khoang động cơ.



# Simply Clever

## Thông minh Đơn giản

Tại Skoda, chúng tôi tin rằng những ý tưởng tốt nhất là những ý tưởng giúp cuộc sống đơn giản hơn. Đó là lý do Kodiaq sở hữu nhiều tính năng tiện dụng, đảm bảo mọi hành trình đều thật dễ dàng.





### **Mở cốp rảnh tay**

Đôi tay bận rộn? Đã có tính năng mở cốp rảnh tay! Chỉ cần một cú đá nhẹ dưới gầm cốp sau, cốp xe sẽ tự động mở ra, thật tiện lợi và dễ dàng.

### **KESY Advanced**

Nâng tầm trải nghiệm với hệ thống khóa thông minh KESY Advanced. Không chỉ dừng lại ở việc khóa và mở khóa xe dễ dàng bằng một cú chạm tay nắm cửa, KESY thế hệ mới còn được trang bị tính năng tự động thông minh vượt trội với tính năng “Mở khóa khi đến gần, tự động khóa khi rời đi”, mang đến sự tiện nghi và an tâm tuyệt đối.

# Sportline

Bứt phá mạnh mẽ







Vĩnh Hy, Phan Rang, Ninh Thuận

## Phong cách Thể thao

Dành riêng cho những ai khao khát sự khác biệt và khẳng định dấu ấn cá nhân. Kodiaq Sportline là sự lựa chọn hoàn hảo cho những chủ nhân ưa chuộng phong cách sống năng động và khát khao sở hữu một chiếc xe mang đậm tinh thần thể thao. Đó chính là Kodiaq Sportline. Đó chính là phong cách thể thao dành cho mọi gia đình.



Vĩnh Hy, Phan Rang, Ninh Thuận

## Điểm nhấn cá tính

Kodiaq Sportline dễ dàng thu hút mọi ánh nhìn với những điểm nhấn đen bóng đầy cá tính. Lưới tản nhiệt, cột D, gương chiếu hậu, бага mui xe cùng toàn bộ dòng chữ đều được hoàn thiện với sắc đen độc đáo, tạo nên một tổng thể thể thao, hiện đại và đầy ấn tượng.

Nâng tầm phong cách thể thao cho Kodiaq Sportline là cản trước với thiết kế khí động học, ốp sườn đồng màu thân xe và hệ thống cản sau màu đen tích hợp ống xả kép nổi bật với điểm nhấn trang trí Unique Dark Chrome độc đáo. Bộ mâm xe hợp kim 19 inch là lựa chọn hoàn hảo để hoàn thiện diện mạo thể thao đầy cuốn hút cho chiếc xe.



## Không gian của sự tỏa sáng

Về ngoài ấn tượng chỉ là khởi đầu cho những trải nghiệm tuyệt vời trên Kodiaq Sportline. Khoang nội thất được thiết kế lấy người lái làm trung tâm, nơi mọi chi tiết đều được tinh chỉnh để mang đến cảm giác lái phấn khích tối đa. Vô lăng 3 chấu bọc da với logo Sportline nổi bật, kết hợp cùng ghế ngồi thể thao bọc da Alcantara cao cấp – chất liệu được ưa chuộng trong các mẫu xe hiệu suất cao nhờ độ bám tốt và khả năng ôm sát cơ thể ngay cả khi vào cua. Bàn đạp thể thao bằng nhôm sáng bóng cùng các chi tiết nội thất được hoàn thiện tỉ mỉ, tất cả sẵn sàng để bạn tự tin làm chủ mọi hành trình.

Nội thất đen kết hợp cùng trần xe màu đen tăng thêm phần cá tính và sang trọng cho không gian nội thất. Sở hữu hàng loạt trang bị tiện nghi tiêu chuẩn cao cấp, Kodiaq Sportline khẳng định vị thế dẫn đầu trong phân khúc xe gia đình thể thao, mang đến sự kết hợp hoàn hảo giữa phong cách cá tính và trải nghiệm vận hành đầy cảm xúc.



## Phong cách dành cho người dẫn đầu

Kodiaq Sportline - Nơi sự thoải mái và tiện dụng được nâng tầm với chất năng động đầy cuốn hút. Một phong cách sống động, bền bỉ theo thời gian, không chút thỏa hiệp.



### Vô lăng thể thao

Lớp da đục lỗ cao cấp không chỉ mang đến cảm giác cầm nắm chắc chắn mà còn tăng thêm phần sang trọng cho khoang lái. Thiết kế đáy phẳng đậm chất thể thao, gợi liên tưởng đến những mẫu xe đua trong lịch sử. Vô lăng 3 chấu thể thao được tô điểm tinh tế bởi logo Sportline.

### Ghế ngồi thể thao

Được thiết kế rộng rãi, mang đến cảm giác thoải mái tối đa cho người sử dụng. Tựa đầu tích hợp liên mạch cùng gờ bên nhô cao, ôm sát cơ thể, cho phép bạn tự tin làm chủ tay lái ngay cả khi vào cua gấp. Sự kết hợp hoàn hảo giữa da Alcantara và lớp Suedia đục lỗ với đường viền xám chạy dọc thân ghế tạo nên điểm nhấn tinh tế, tôn lên vẻ ngoài ấn tượng và đậm chất thể thao cho không gian nội thất.



Đồi cát Mũi Dinh, Thuận An, Ninh Thuận



Vĩnh Hy, Phan Rang, Ninh Thuận

**190 Ps**

Tại 4200-6500 Rpm

**8.3 s**

Tăng tốc 0 - 100km/h

**Euro 6**

Tiêu chuẩn khí thải



**320 Nm**

Tại 1400-4100 Rpm

**216 km/h**

Tốc độ tối đa

**7 DSG**

Hộp số ly hợp kép ước

**Động cơ 2.0 Turbo TSI**



Đồi cát Mũi Dinh, Thuận An, Ninh Thuận



### Chế độ lái Eco - Tiết kiệm:

Tối ưu mức tiêu hao nhiên liệu bằng cách động cơ tinh chỉnh để giảm sức kéo, hộp số duy trì ở vòng tua thấp.



### Chế độ lái Comfort – Thoải mái:

Chế độ đặc biệt của hệ thống DCC Plus. Hệ thống sẽ tự động chỉnh về chế độ Comfort, trải nghiệm lái êm ái bất chấp điều kiện mặt đường.



### Chế độ lái Normal - Bình thường:

Phù hợp với điều kiện di chuyển thông thường. Đem lại sự thoải mái trong bất kỳ hoàn cảnh nào.



### Chế độ lái Sport - Thể thao:

Động cơ phản hồi nhanh, hộp số giữ vòng tua cao hơn, vô lăng và hệ thống treo đầm chắc, mang đến cảm giác lái đầy phấn khích và kiểm soát tối ưu



### Chế độ lái Snow - Trơn trượt:

Dành riêng cho hệ thống 4x4. Hệ thống ABS và ASR sẽ được tinh chỉnh giúp bạn dễ dàng chinh phục các con đường trơn trượt.



### Chế độ lái Off-road

Được thiết kế dành cho việc vượt qua những con dốc hay địa hình đất đá ít độ bám.



### Chế độ lái Individual – Cá nhân

Tự do tùy chỉnh chiếc xe theo phong cách cá nhân. Chế độ Individual cho phép tinh chỉnh cấp độ của các hệ thống DCC Plus, vô lăng biến thiên Progressive Steering, phản ứng chân ga...

# Khung gầm thích ứng DCC Plus



Với hai van độc lập, hệ thống khung gầm thích ứng DCC Plus cho phép trải nghiệm sự êm ái, sức mạnh và khả năng bám đường tối ưu. Hệ thống cung cấp 7 chế độ lái tùy chỉnh theo địa hình, với khả năng xử lý tình huống nhanh hơn, hiệu quả hơn so với thế hệ trước, tới từng mili giây.

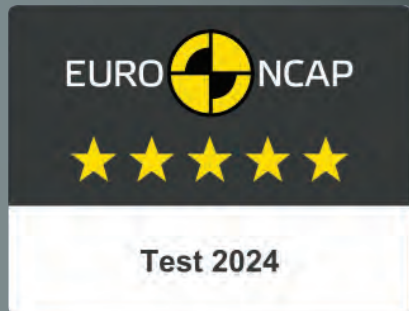
## 15 cấp độ

Cho hệ thống giảm chấn từ rất thoải mái cho tới cảm giác vận hành thể thao chắc chắn nhất



## Vô lăng thích ứng (Progressive Steering)

Khác với các hệ thống lái trợ lực điện thông thường, hệ thống Progressive Steering giúp chiếc xe có số vòng quay vô lăng tối ưu hơn, giúp bạn vận hành chiếc xe dễ dàng hơn trong khu đô thị đông đúc, hoặc sở hữu cảm giác mặt đường chân thực hơn trên cung đường trường.



**89%** Bảo vệ an toàn người lớn.



**83%** Bảo vệ an toàn trẻ em.



Túi khí tiêu chuẩn bảo vệ cho toàn bộ người lái và hành khách.



### Hệ thống Camera 360 Area View

Hệ thống Camera 360 với chất lượng hình ảnh sắc nét, cung cấp góc nhìn toàn cảnh xung quanh xe, giúp người lái dễ dàng xử lý ở không gian hẹp trong đô thị đông đúc hoặc khi trải nghiệm trong những cung đường off-road.



# Luôn ưu tiên sự an toàn của bạn



## Hệ thống hỗ trợ lái xe

Với hàng loạt hệ thống hỗ trợ lái xe dựa trên camera và cảm biến liên tục đánh giá tình huống, bạn sẽ luôn an tâm trên mọi hành trình

- Hệ thống chống bó cứng phanh ABS
- Hệ thống phân phối lực phanh điện tử EBD
- Hệ thống kiểm soát sức kéo động cơ MSR
- Hệ thống kiểm soát trượt trượt ASR
- Hệ thống hỗ trợ lực phanh thủy lực HBA
- Hệ thống làm khô má phanh RBS

## Hệ thống phanh đa va chạm (Multi-Collision Brake)

## Hệ thống phanh cân bằng điện tử ESBS

Hệ thống liên tục so sánh thông số lái xe hiện tại với các dữ liệu đã được cài đặt và tính toán ngay lập tức được kích hoạt khi phát hiện sai lệch.

ESBS điều chỉnh mô-men xoắn của động cơ và nếu cần, điều khiển chính xác hệ thống phanh trên một hoặc nhiều bánh xe để loại bỏ nguy cơ bị trượt bánh xe.

Trong trường hợp không may xảy ra tai nạn, hệ thống phanh đa va chạm sẽ tự động giảm tốc độ xe xuống dưới 10km/h để giúp bảo vệ bạn khỏi các va chạm tiếp theo.

## Hệ thống bảo vệ hành khách chủ động (Crew Protect Assist)

Dựa trên các cảm biến để phát hiện tình huống nguy hiểm, hệ thống tự động thắt chặt dây đai an toàn và đóng toàn bộ cửa sổ (Cửa sổ bên chỉ để hở 5 cm) nhằm đảm bảo an toàn.



## Hệ thống hỗ trợ đánh lái DSR

Dựa trên hệ thống lái trợ lực cơ điện. Nếu xe có nguy cơ bị trượt do thừa lái hoặc thiếu lái, hệ thống DSR sẽ được kích hoạt và cố gắng điều chỉnh hướng di chuyển bằng cách phanh từng bánh xe và tác động chủ động vào vô lăng.



## Hệ thống cảnh báo buồn ngủ (Attention and Drowsiness Assist)

Hệ thống liên tục theo dõi và phát hiện ra những sai lệch so với hành vi lái xe thông thường ở tốc độ trên 70 km/giờ. Nếu phát hiện thấy dấu hiệu mệt mỏi từ người lái, âm báo sẽ vang lên và cảnh báo trực quan sẽ hiển thị trên màn hình Virtual Cockpit.





Hệ thống đèn LED Matrix thế hệ mới tự động điều chỉnh cường độ và hướng chiếu sáng theo từng điều kiện lái, đảm bảo tầm nhìn tối ưu vào ban đêm mà không gây chói cho các phương tiện xung quanh



# Màu sắc

## Phiên bản Premium 2.0 TSI 4x4



Steel Grey uni



Velvet Red metallic



Graphite Grey metallic



Moon White metallic



Bronx Gold metallic



Magic Black metallic

## Phiên bản Sportline 2.0 TSI 4x4



Steel Grey uni



Velvet Red metallic



Graphite Grey metallic



Moon White metallic



Magic Black metallic



## Thông số kỹ thuật

### Kích thước

Kích thước (Dài x Rộng x Cao) (mm)
Chiều dài cơ sở (mm)
Khoảng sáng gầm xe (mm)

### Vận hành

Loại động cơ
Công suất cực đại kW (Ps)/rpm
Mô-men xoắn cực đại (Nm/rpm)
Tiêu chuẩn khí thải
Nhiên liệu
Mức tiêu thụ nhiên liệu (Hỗn hợp/ Đô thị/ Ngoài đô thị) (l/ 100km)
Hệ thống treo trước
Hệ thống treo sau
Kích thước lốp xe
Hệ dẫn động
Hộp số
Hệ thống khung gầm thích ứng (Dynamic Chassis Control)
Vô lăng thích ứng (Progressive Steering)
Chế độ lái

## Kodiaq Premium

## Kodiaq Sportline

4758 x 1864 x 1678
2791
187
2.0 TSI
140(190) / 4200 - 6500
320/1400-4100
EURO 6
Xăng
9,00/11,90/7,20
MacPherson
Đa liên kết
19 inch
4x4
Hộp số ly hợp kép DSG 7 cấp
Có
Có
Normal/ Sport/ Snow/ Comfort/Eco/Off-road/Individual

## Thông số kỹ thuật

### Ngoại thất

Đèn chiếu xa
Đèn chiếu gần
Đèn sương mù phía trước
Mặt ca lăng Crystal Light
Đèn hậu & Đèn sương mù dạng LED
Đèn báo rẽ chạy đuổi
Gương chiếu hậu
Kính hàng ghế sau tối màu
Kính cách âm đa lớp
Cửa sổ trời Panorama
Cốp chỉnh điện
Mở cốp rảnh tay
Cảm biến mở cửa
Tự động mở khóa khi đến & rời đi
Body Kit thể thao
Thanh giá nóc thể thao

### Nội thất

Vô lăng
Cần chuyển số điện tử
Lẫy chuyển số
Ghế thể thao
Chất liệu ghế
Sưởi hàng ghế trước
Hàng ghế trước
Nhớ 3 vị trí hàng ghế trước
Hỗ trợ ra vào xe (Smart Comfort Entry)
Màn hình thông tin người lái
Màn hình thông tin giải trí
Kết nối Apple Carplay & Android Auto không dây
Sạc không dây
Đèn viền nội thất
Hệ thống âm thanh
Điều hoà
Lọc không khí thông minh Air Care
Kính chiếu hậu chống chói tự động

## Kodiaq Premium

## Kodiaq Sportline

	Full LED Matrix	
	LED Projector	
	Có	
	Có	
	Có	
	Có	
	Chỉnh điện, gập điện, sấy gương, chống chói, nhớ vị trí	
Không		Có
Không		Có
	Có	
	Có	
	Có	
	Kessy Full Advanced	
	Có	
Không		Có
	Có	
	2 chấu bọc da	3 chấu D-cut thể thao bọc da
	Có	
	Có	
	Không	Có
	Bọc da cao cấp	Da Alcantara thể thao thoáng khí
	Có	
	Chỉnh điện 8 hướng & điều chỉnh độ dài bộ đỡ đùi	
	Có	
	Có	
	10 Inch	
	13 Inch	
	Có	
	2 vùng & làm mát thiết bị	
	Có	
	14 loa CANTON	
	3 vùng độc lập	
	Có	
	Có	

# Thông số kỹ thuật

Kodiaq Premium

Kodiaq Sportline

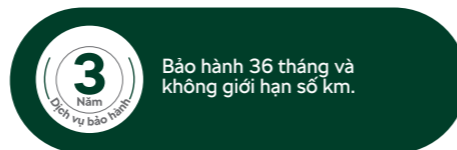
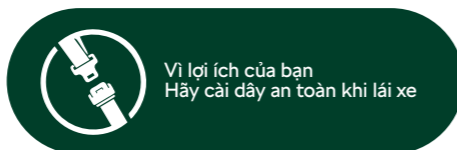
## An toàn chủ động

Hệ thống chống bó cứng phanh (ABS)	Có
Hỗ trợ lực phanh khẩn cấp thủy lực (HBA)	Có
Hệ thống phân bổ lực phanh điện tử (EBD)	Có
Hỗ trợ khởi hành ngang dốc (HAC)	Có
Hỗ trợ xuống dốc (HHC)	Có
Phanh cân bằng điện tử (ESBS)	Có
Hệ thống kiểm soát lực kéo (ASR)	Có
Hệ thống làm khô má phanh (RBS)	Có
Hệ thống hỗ trợ đánh lái (DSR)	Có
Cảm biến áp suất lốp (TPM+)	Có
Giới hạn tốc độ (Speed limit)	Có
Điều khiển hành trình / Cruise control	Có
Cảm biến đỗ xe trước/sau	Có
Tự động phanh trước/sau ở tốc độ thấp	Có
Cảnh báo người lái khi buồn ngủ nâng cao (Driver alert)	Có
Hệ thống chủ động bảo vệ hành khách khi va chạm (Crew Protect Assist)	Có
Đèn pha LED Matrix + Hệ thống đèn trước thích ứng AFS	Có
Camera 360	Có

## An toàn bị động

Phanh đa va chạm thứ cấp (MCB)	Có
Túi khí cho người lái và hành khách phía trước	Có
Túi khí trung tâm hàng ghế trước	Có
Túi khí bên hàng ghế trước	Có
Túi khí rèm 2 bên	Có
Móc ghế an toàn cho trẻ em ISOFIX	Có

- Các giá trị trên đây là kết quả của các cuộc kiểm tra nội bộ và có thể thay đổi sau khi được kiểm nghiệm lại.
- Xe thực tế có thể có đôi chút khác biệt so với hình ảnh trong catalogue.
- Skoda Việt Nam có quyền thay đổi các thông số kỹ thuật và trang thiết bị mà không cần báo trước.
- Màu sắc in trong catalogue có thể sai khác nhỏ so với màu sắc thực tế.
- Vui lòng liên hệ với đại lý để biết thêm chi tiết.



Vĩnh Hy, Phan Rang, Ninh Thuận